



# **Руководство по эксплуатации IP камеры АйТек ПРО**



**IPh-PTZ 30x Starvis**



**Благодарим Вас за приобретение IP камеры марки АйТек ПРО!  
Рекомендуем Вам перед началом работы с устройством  
ознакомиться с руководством и тщательно следовать всем  
правилам и предписаниям.**

## **МЕРЫ ПРЕДОСТОРОЖНОСТИ**

### **Внимание!**



**Во избежание попадания влаги, разъемы камер  
обязательно должны монтироваться в герметичную  
коробку!**

1. Внимательно прочитайте данное руководство по эксплуатации до монтажа и использования устройства.

2. При работе с устройством соблюдайте основные меры безопасности использования электрооборудования и эксплуатации электронных приборов.

3. Устройство должно работать только от того источника питания, который указан в спецификации (раздел Технические характеристики).

4. Не подвергайте устройство сильным вибрациям.

5. Техническое обслуживание должно проводиться только квалифицированным персоналом, запрещается самостоятельно разбирать видеокамеру

6. При возникновении неполадок с видеокамерой, пожалуйста, обращайтесь к поставщику охранных услуг или в торговое предприятие, где было приобретено оборудование. **Раздел с гарантийными условиями расположен в конце данного руководства.**



## ЗАЗЕМЛЕНИЕ КАМЕРЫ

При использовании технологии PoE, камеру необходимо заземлить.

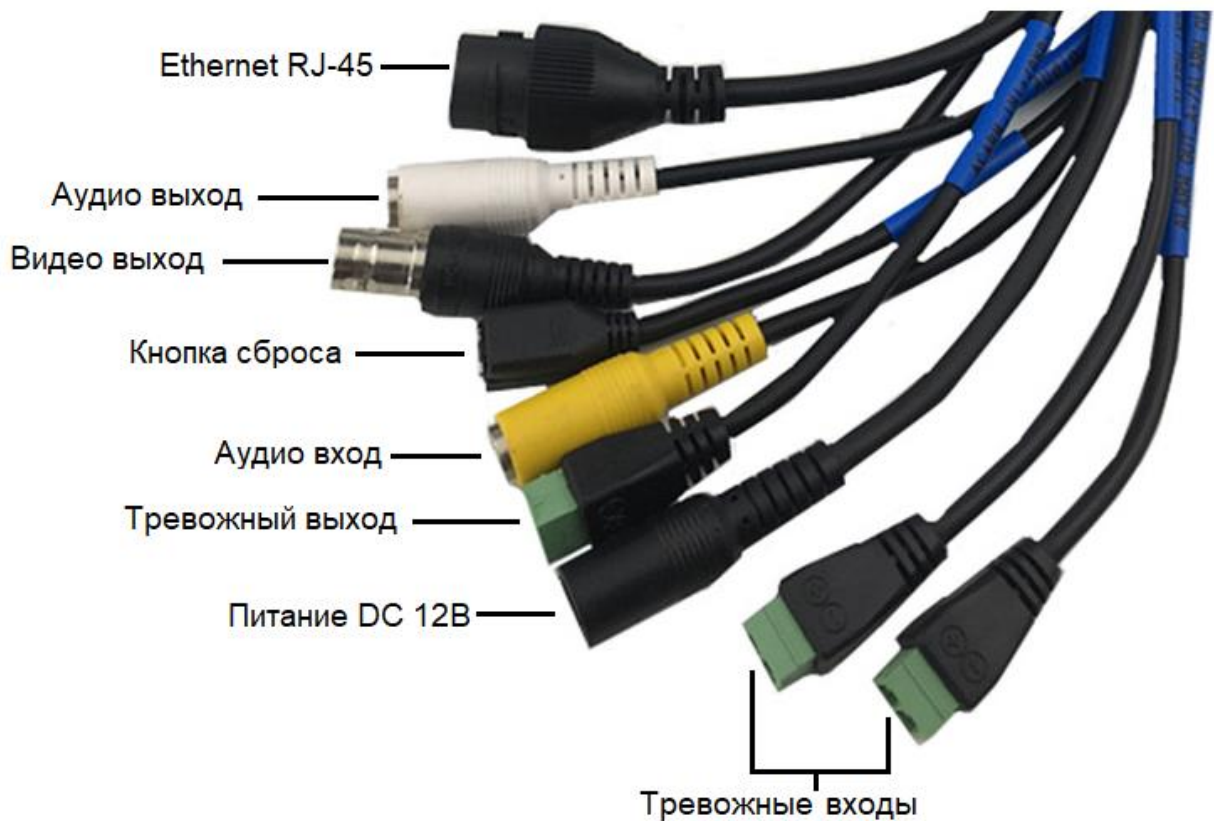
Заземление камеры проводить до подключения питания PoE.

Заземление производить с помощью крепежных болтов основания камеры.

Заземление необходимо выполнять изолированным многожильным проводом.

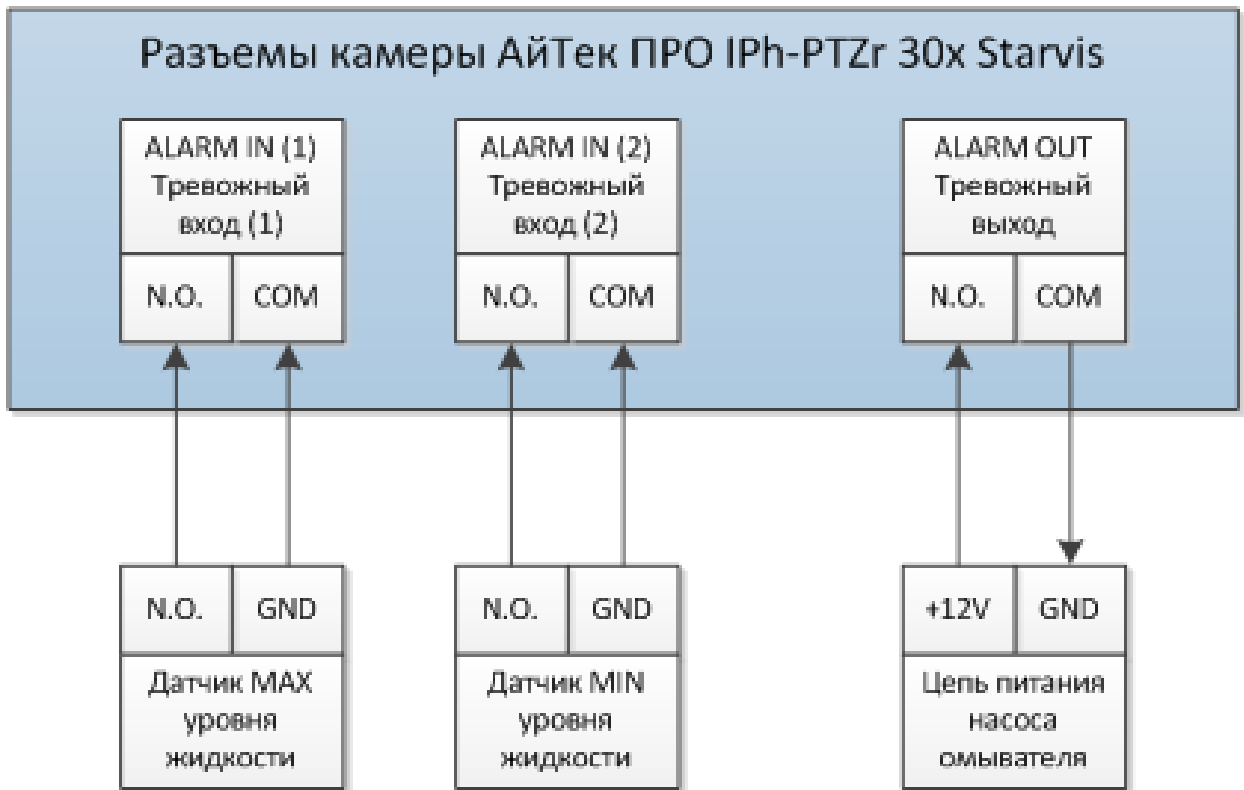
Устройство заземления и сечение заземляющего провода должны соответствовать требованиями ПУЭ.

## РАЗЪЕМЫ





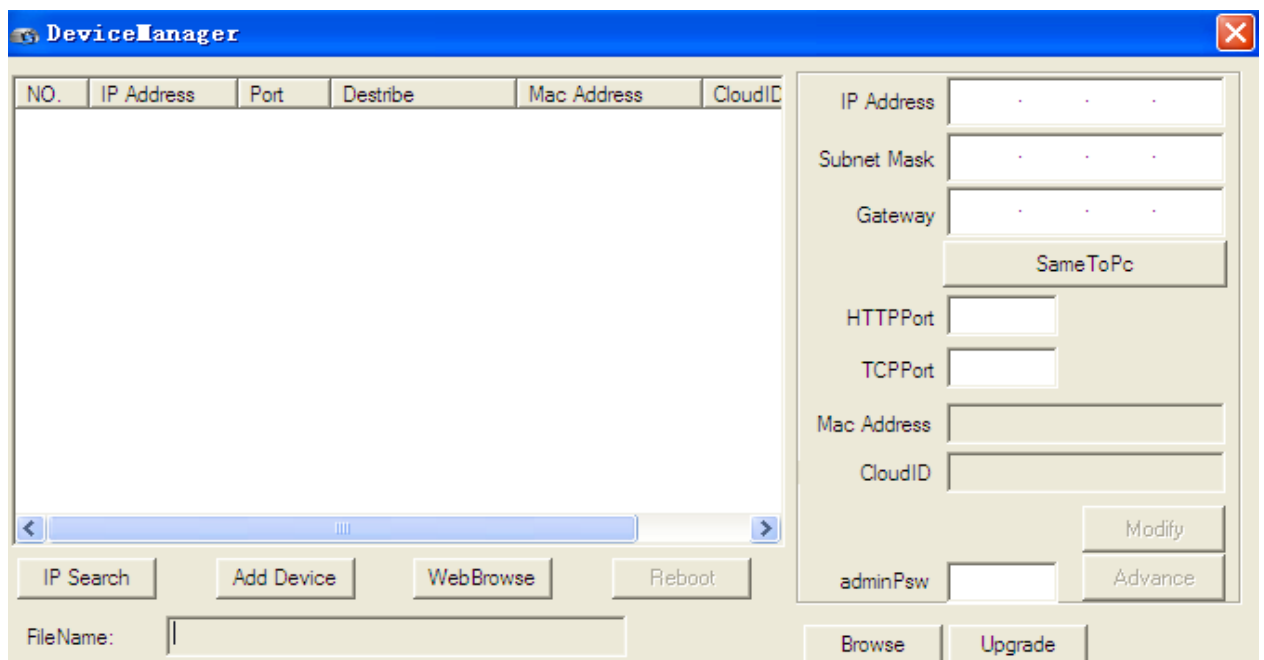
## ВОЗМОЖНОЕ ПРИМЕНЕНИЕ ТРЕВОЖНОГО РЕЛЕ



## ПОДКЛЮЧЕНИЕ И НАСТРОЙКА КАМЕРЫ

1. Подсоедините IP камеру к компьютеру или сети с помощью Ethernet-кабеля.

2. Для поиска камеры в сети и изменения сетевого адреса используйте программу “Device Manager” .





**По умолчанию** на камере установлены следующие настройки:

- IP адрес: **192.168.0.99**
- Web порт: **80**
- NETIP порт: **34567**
- Onvif порт: **80**
- RTSP порт: **554**

rtsp://192.168.0.99:554/user=admin&password=admin&channel=1&stream=0.sdp? - 1 поток

rtsp://192.168.0.99:554/user=admin&password=admin&channel=1&stream=1.sdp? - 2 поток

- Логин: **admin**
- Пароль: **admin**


**3.** Для просмотра и записи видео изображения с камер используйте программное обеспечение CMS.

## **ПРОГРАММЫ УДАЛЕННОГО ПОДКЛЮЧЕНИЯ**

Удаленный доступ для iOS – программа XMEye из AppStore.

1) Удаленный доступ для Android – программа XMEye из Play Маркет.

2) Последнюю версию программного обеспечения и инструкцию Вы можете скачать на сайте <http://www.itech-cctv.ru/> в разделе **"Техподдержка" -> "Загрузить ПО"**.



Круглосуточная техподдержка  
по оборудованию **АйТек ПРО**  
**8800 700 84 59**