



Руководство по эксплуатации IP камеры АйТек ПРО



IPme-OV 5Mp

(уличная)

www.itech-cctv.ru



**Благодарим Вас за приобретение IP камеры марки АйТек ПРО!
Рекомендуем Вам перед началом работы с устройством ознако-
миться с руководством и тщательно следовать всем правилам и
предписаниям.**

МЕРЫ ПРЕДОСТОРОЖНОСТИ

1. Внимательно прочитайте данное руководство по эксплуатации до монтажа и использования устройства.
2. При работе с устройством соблюдайте основные меры безопасности использования электрооборудования и эксплуатации электронных приборов.
3. Устройство должно работать только от того источника питания, который указан в спецификации (раздел Технические характеристики).
4. Не подвергайте устройство сильным вибрациям.
5. Техническое обслуживание должно проводиться только квалифицированным персоналом, запрещается самостоятельно разбирать видеокамеру
6. При возникновении неполадок с видеокамерой, пожалуйста, обращайтесь к поставщику охранных услуг или в торговое предприятие, где было приобретено оборудование. **Раздел с гарантийными условиями расположен в конце данного руководства.**



ЗАЗЕМЛЕНИЕ КАМЕРЫ

При использовании технологии PoE, камеру необходимо заземлить.

Заземление камеры проводить до подключения питания PoE.

Заземление производить с помощью крепежных болтов основания камеры.

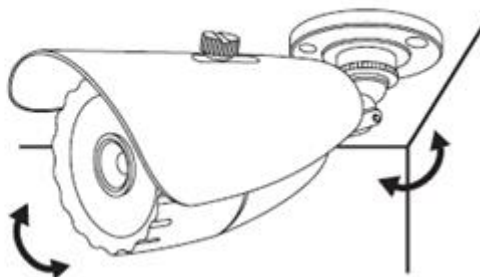
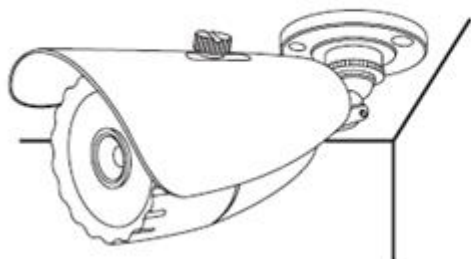
Заземление необходимо выполнять изолированным многожильным проводом.

Устройство заземления и сечение заземляющего провода должны соответствовать требованиями ПУЭ.

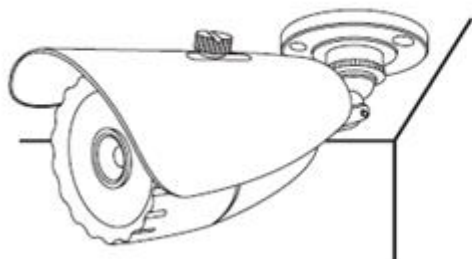
УСТАНОВКА

1. Зафиксируйте камеру на потолке

2. Отрегулируйте положение объектива



3. Настройте положение камеры





РАЗЪЕМЫ



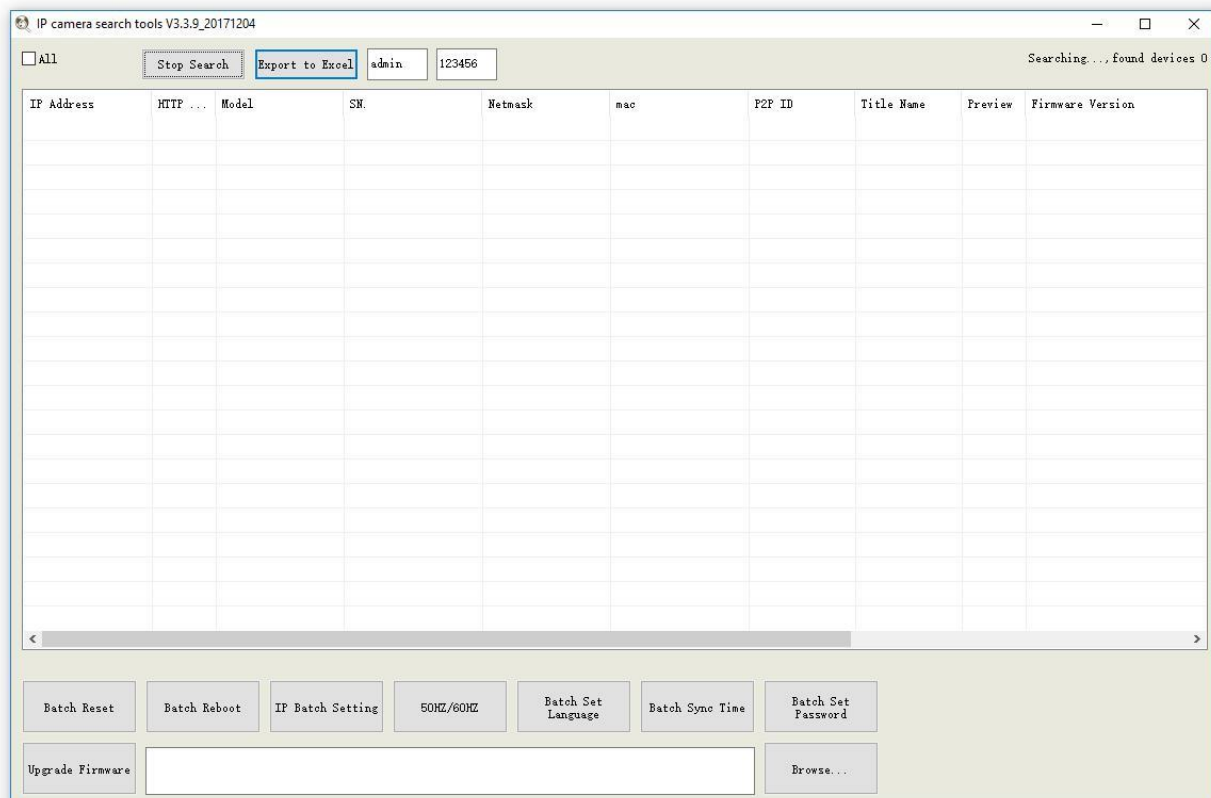
ПОДКЛЮЧЕНИЕ И НАСТРОЙКА КАМЕРЫ

1. Подсоедините IP камеру к компьютеру или сети с помощью Ethernet-кабеля.

2. Для поиска камеры в сети и изменения сетевого адреса ис-

пользуйте программу “SearchTools”





По умолчанию на камере установлены следующие настройки:

- Логин: **admin**, пароль: **123456**
- IP адрес по умолчанию: **192.168.0.123**
- Web порт: **80**
- Onvif порт: **80**
- RTSP порт: **554**

`rtsp://192.168.1.123:554/stream0?username=admin&password=12345`

6 - 1 поток

`rtsp://192.168.1.123:554/stream1?username=admin&password=12345`

6 - 2 поток

3. Для просмотра и записи видео изображения с камер используйте программное обеспечение UC.




ПРОГРАММЫ УДАЛЕННОГО ПОДКЛЮЧЕНИЯ И ОБЛАЧНОГО СЕРВИСА

- 1) Удаленный доступ для iOS – программа DANALE из AppStore.
- 2) Удаленный доступ для Android– программа DANALE из Play Маркет.
- 3) Последнюю версию программного обеспечения и инструкцию по работе с облачным сервисом DANALE Вы можете скачать на сайте <http://www.itech-cctv.ru/> в разделе "Техподдержка" -> "Загрузить ПО".



Производитель не несет ответственность за работу облачного сервиса DANALE!



Круглосуточная техподдержка
по оборудованию **АйТек ПРО**
8800 700 84 59